



ספר המותג

דיאלוג הינה קבוצה העוסקת במתן שירותי ייעוץ לעסקים בארבע מחלקות עקריות:

ייעוץ ארגוני והדרכה

מחקרים וסקרים

פיתוח חברתי

מצוינות ארגונית

בין המחלקות מתנהלת סינרגייה מלאה. שיתוף פעולה ושיתוף בעשייה מתוך רצון לתת ללקוח מענה כולל וכן להמשיך להתפתח ולפתח מוצרים ושירותים חדשים

הערכים המובילים את דיאלוג הינם:

כלפי חוץ- מקצועיות ללא פשרות בכל תחומי העשייה.

מובילות שוק -אימוץ גישות חדשות וחדשנות במגוון תחומי העשייה.

ערכיות חברתית.

כלפי פנים - ארגון מאוד משפחתי וחם (על אף גודלו)

האייקון שנבחר לסמל הינו משדר:

את החלוקה הבסיסית לארבעת המחלקות (ארבעת צבעי הבסיס) ואת העשייה המושתפת, היצירה וההתחדשות (צבעי

משנה הנוצרים מחפיפת צבעי הבסיס)

צורת הפרח/שבשבת הבנויה ממשולשים רכים מסמלת את ערכי החברה: חום, משפחתיות, פריחה וזן תנועתיות מתמדת וצמיחה.



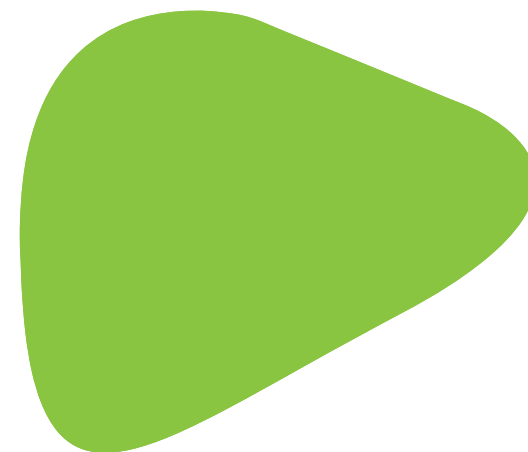
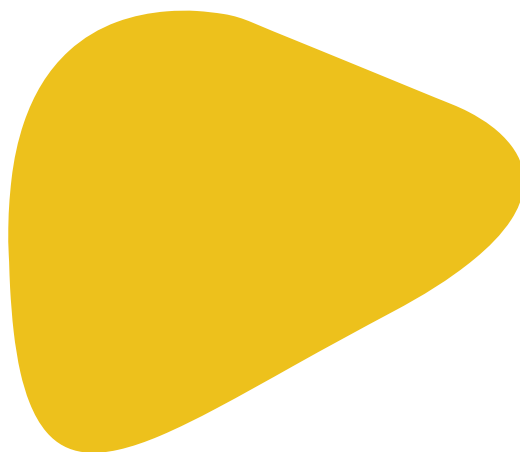
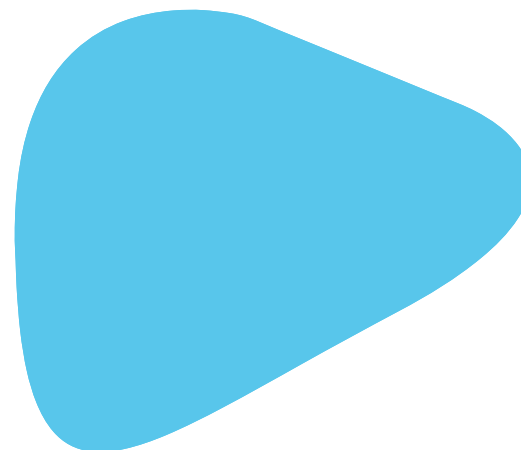
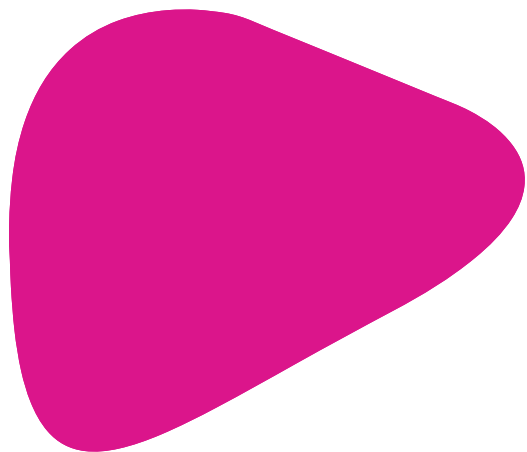


לוגו מלא על רקע כחול כהה



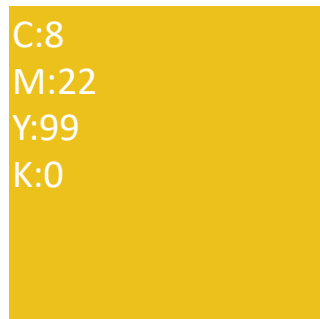
יעוץ ארגוני, מחקר והדרכה בע"מ

יכולים להופיע בנפרד כבולטים במצגת, לצורך הכלטת טקסט

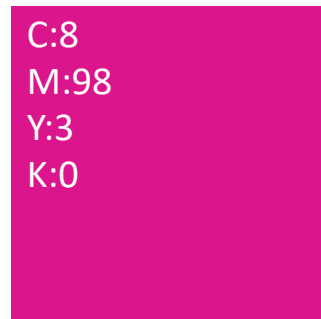


צבעוניות

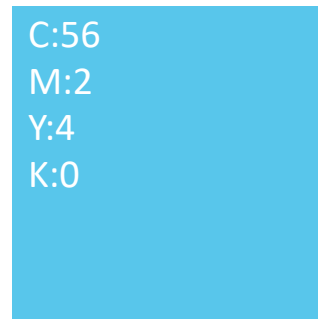
צבעוניות ראשית



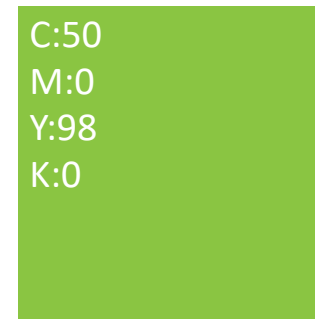
R:236 G:192 B:29



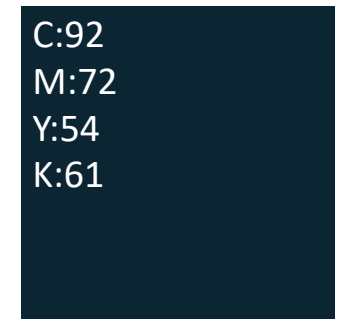
R:219 G:28 B:137



R:92 G:197 B:233



R:139 G:197 B:5



R:11 G:38 B:51

צבעוניות משנית



C:64
M:4
Y:100
K:0



C:81
M:31
Y:17
K:0



C:75
M:24
Y:1
K:0



C:67
M:98
Y:7
K:1



C:14
M:87
Y:99
K:3



C:3
M:82
Y:99
K:0

אורון - OronMF

LIGHT - אבגדהזחטיכלמםנסעפףצקקרת

REGULAR - אבגדהזחטיכלמםנסעפףצקקרת

BOLD - אבגדהזחטיכלמםנסעפףצקקרת

טקסט יופיע בכחול כהה או שחור על גבי לבן/בהיר

טקסט יופיע לבן על גבי כחול/כהה

שפה גרפית - שימושים שונים

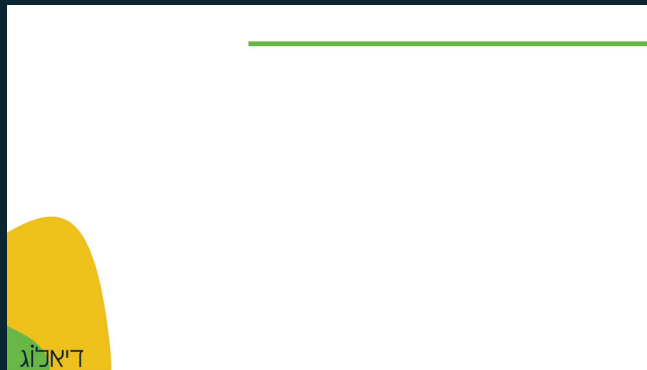


משחק עם האייקון כתבנית - pattern

כרקע או אלמנט קישוט רוחבי או אורכי



שימוש חלקי בתבנית



שימוש בחלקי האייקון באופן מופרד

טקסט בתוך הצורה



הדגשת טקסט כבולט

- ייעוץ ארגוני והדרכה
- מחקרים וסקרים
- פיתוח חברתי
- מצויינות ארגונית

שימוש בסטריפים בצבעי הלוגו (משניים וראשיים) להדגשת כותרות או עיטור

שימוש בסטריפים בצבעי הלוגו להדגשת כותרות או עיטור

שימוש בסטריפים בצבעי הלוגו להדגשת כותרות או עיטור





מיה אלמקיים מנהלת פיתוח למידה

03-6974412 03-6974413 054-7074433

emaya@amanet.co.il

מקבוצת אמנת ניהול ומערכות בע"מ | רח' הברזל 34, רמת החייל, תל אביב 6971050





דיאלוג

יעוץ ארגוני, מחקר והדרכה בע"מ

- מציוינות ארגונית
- פיתוח חברתי
- מחקרים וסקרים
- יעוץ ארגוני והדרכה

www.dialogue.co.il
 מקבוצת אמנת ניהול ומערכות בע"מ
 רח' הכרדל 34, רמת החייל, תל אביב 6871050

דיאלוג - יעוץ ארגוני, מחקר והדרכה בע"מ. הינה קבוצה העוסקת במתן שירותי יעוץ ומיתוח ארגוני, חכנון וכיצוע סקרים ומחקרים, כיתוח למידה והדרכה במגוון רחב של תחומים, כיתוח קהילתי, מציוינות ארגונית וניהול מרייקטים חברתיים לאומיים רחבי היקף. הקבוצה מקיימת את פעילותה המקצועית מאז 1999 במסגרת קבוצת אמנת (הנסחרת בבורסה מאז 1994).

בצוות המקצועי הבכיר של דיאלוג - אנשי יעוץ, מחקר, מפתחי הדרכה והדרכה, מציוינות ארגונית המובילים בתחומם, בעל תארים אקדמיים מתקדמים (M.B.A M.A, M.Sc, Ph.D) בתחומים העיקריים האים: מסיכולוגיה ארגונית, התנהגות ארגונית, מינהל עסקים, לימודי עבודה, עבודה סוציאלית, סטטיסטיקה ומחקר ביצועים, תעשייה וניהול, כלכלה, מדעי המחשב ועוד.

תחומי פעילות

- דיאלוג אסטרטגי - אסטרטגיה ארגונית, אסטרטגיה שירותית.
- דיאלוג למציוינות - Lean Management כאמצעות Kaizen.
- דיאלוג עם לקוחות - מודל C.S.I.
- דיאלוג בזמן אמת - החוויה הקמעונית, לקוח סמוי, לקוח מאמן.
- דיאלוג שירותי - שפה שירותית, העצמת יכולת שירות ומכירה, הערכת רמת שירות בכלים מתקדמים.
- דיאלוג מחקרי - סקרי שוק, סקרי שירות, סקרים חברתיים.
- דיאלוג בתנועה - כיצוע מחקרי תחבורה טכנולוגיים.
- דיאלוג מנהל ומלמד - הדרכה ויישומי למידה.
- דיאלוג אישי - Coaching, כיתוח עובדים ומנהלים.
- דיאלוג תומך ומיישם - Telemarketing, Telemeeting.
- דיאלוג קהילתי - כיתוח קהילתי וליווי בהתחדשות עירונית.
- דיאלוג עסקי - B.P.O פתרונות מקור חיצוני לתהליכים תפעוליים / עסקיים.
- דיאלוג חברתי - הקמה, ניהול והפעלת שירותים ומרייקטים קהילתיים לאומיים.

נגמרה המחברת?



אנחנו פה בשבילך!



03-7659630 03-7659559 dialogue@amanet.co.il



